

3 St. Jakob / San Pietro

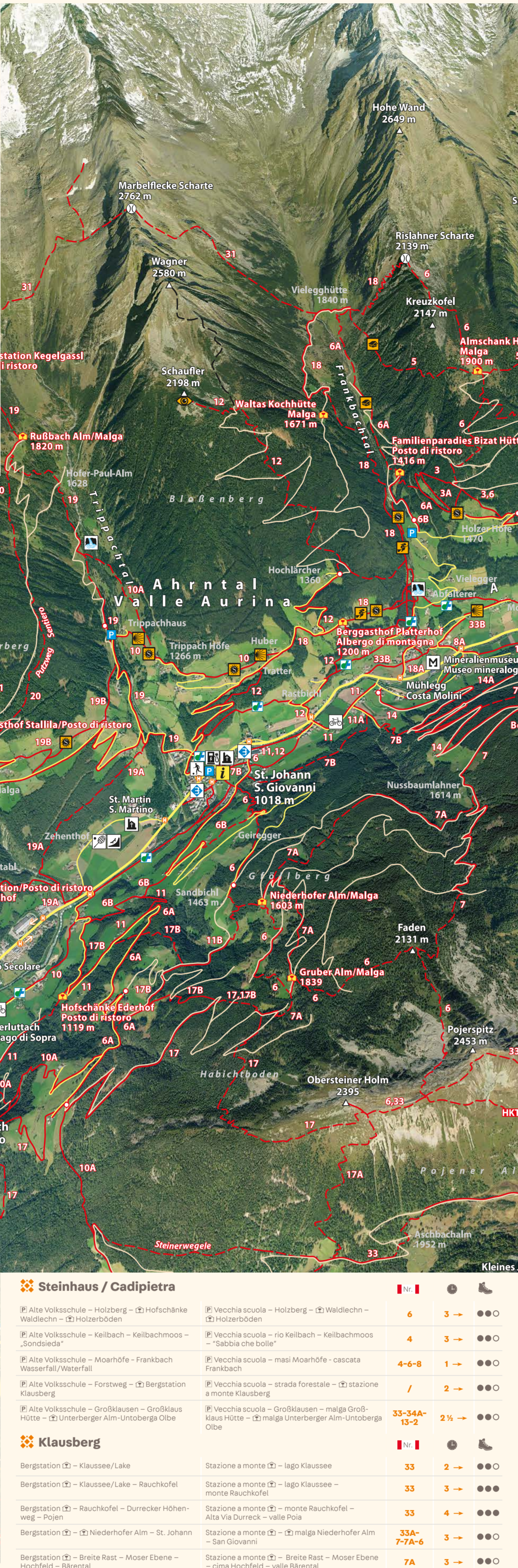
- Ahrntaler Sommerweg/Sun Trail - Gesamtstrecke: 12A-4-4A-6A-18-10-19B-23 6-7 → ●●●
- Ahrntaler Sommerweg/Sun Trail - Alpenrunde: 16-20-15B-1A-11-15-18A 9 → ●●●
- Ahrntaler Sommerweg/Sun Trail - Alm- und Bergtour: 19 3 → ●●●
- Grieler - Hundstehloch: 16 4 → ●●●
- Grieler - Polinland - Lutterkopf: 18 4 → ●●●

3 St. Jakob / S. Giacomo

- Ahrntaler Sommerweg/Sun Trail - Alm- und Bergtour: 17-1A-1-5-17 5 → ●●●
- Ahrntaler Sommerweg/Sun Trail - Alm- und Bergtour: 5-17 1X 3 → ●●●
- Ahrntaler Sommerweg/Sun Trail - Alm- und Bergtour: 5A 3 → ●●●
- Ahrntaler Sommerweg/Sun Trail - Alm- und Bergtour: 7B-7-7A 2 1/2 → ●●●
- Ahrntaler Sommerweg/Sun Trail - Alm- und Bergtour: 2-7A 4 3 → ●●●

Zeichenerklärung / Legenda / Key

- Tourismbüro / Ufficio turistico / Tourist office
- Parkplatz / Parcheggio / Parking area
- Bushaltestelle / Fermata autobus / Bus stop
- Hauptstraße / Strada principale / Main roads
- Nebenstraße / Strada secondarie / Secondary roads
- Forstweg / Strada forestal / Forest road
- Wanderweg (Strada) / Itin. comodo (stadio) / Footpath (road)
- Markierter Steig / Sentiero segnato / Signposted footpath
- Steg / Traccia di sentiero / Mountain path
- Schutzütte / Rifugio alpino / Refuge
- Einkehrmöglichkeit / Punto di ristoro / Alpine hut
- Durchfahrverbot / Strada chiusa al traffico / Road closed to traffic
- Mountainbike
- Fahrradweg / Pista ciclabile / Bike path
- Kirche-Kapelle / Chiesa-cappella / Church-Chapel
- Wasserfall / Cascata / Waterfall
- Durchs Trail
- Museum / Museo / Museum
- Geduldmotiv / Bascam / Cash machine
- Sonnenhut / Porta del sole / Sun gate
- Ausflugslokal / Punto panoramico / Panoramic point
- Parasol-Femalig / Biscoci / Biscotti
- Antische Löcher / Conchiati antichi / Eerie holes
- Klettersteig / Via ferrata
- Kletterwand / Parete di arrampicata / Climbing wall
- Paragente / Parapendio / Parachute
- Kneippanlage / Impianto Kneipp / Kneipp facility
- Holzkeiser / Casciofo / Cheese dairy
- Apothek / Farmacia / Pharmacy
- Camping/Steigplatz / Campo/piccolo / Camping sites
- E-Auto Ladestation / Stazione di ricarica per veicoli elettrici / Ecar charging station
- Tankstelle / Distributore di benzina / Petrol station
- Wegnummern / Numeri dei sentieri / Number of route
- Joch / Forcella / Col
- Gebhzt / Tempo di percorrenza / Walking time
- Hinweg / Andata / One way
- Gesamthehzeit / Tempo totale di percorrenza / Total walking time
- Schwer / Difficile / Difficult
- Mittel / Media / Medium
- Leicht / Facile / Easy
- Sunstat
- Alpenrunde / Tour delle malghe / Alpine pasture tour
- Leonardweg / Il cammino di San Leonardo / The Leonard Trail
- Hexenzug / Il Percorso delle streghe / Witch's Trail
- Wasserfallrunde / Giro alle cascate / Round trip to the waterfalls
- Gesundheitsweg / Sentieri della salute / Health paths
- Grenzweg / Sentieri di confine / Boundary paths
- Hochalpen Almdudler Jakobsteig über 7 Brücken / Alta Via Composita
- Alma Via Composita
- Alma Via Composita
- Hoch Trail
- Hoch Trail



Steinhaus / Cadietra

- Alte Volksschule - Holzberg - Waldleichen - Holzleichen - Holzleichen
- Alte Volksschule - Keilbach - Keilbachmoos - Sabbia ch'ob'alta
- Alte Volksschule - Moarhöfe - Frankbach Wasserfall/Waterfall
- Alte Volksschule - Moarhöfe - casata Frankbach
- Alte Volksschule - Forstweg - st. stazione a monte Klausberg
- Alte Volksschule - Großstahlf - malga Groß-Klaus-Hütte - malga Unterberger Alm-Untersberg Obbe

Klausberg

- Bergrastion - Klaussee/Lake
- Bergrastion - Klaussee/Lake - Raucherhof
- Bergrastion - Raucherhof - Durreck Hohenweg - Post
- Bergrastion - Niederhofer Alm - St. Johann
- Bergrastion - Breite Rast - Moser Ebene - Hochfeld - Bärental



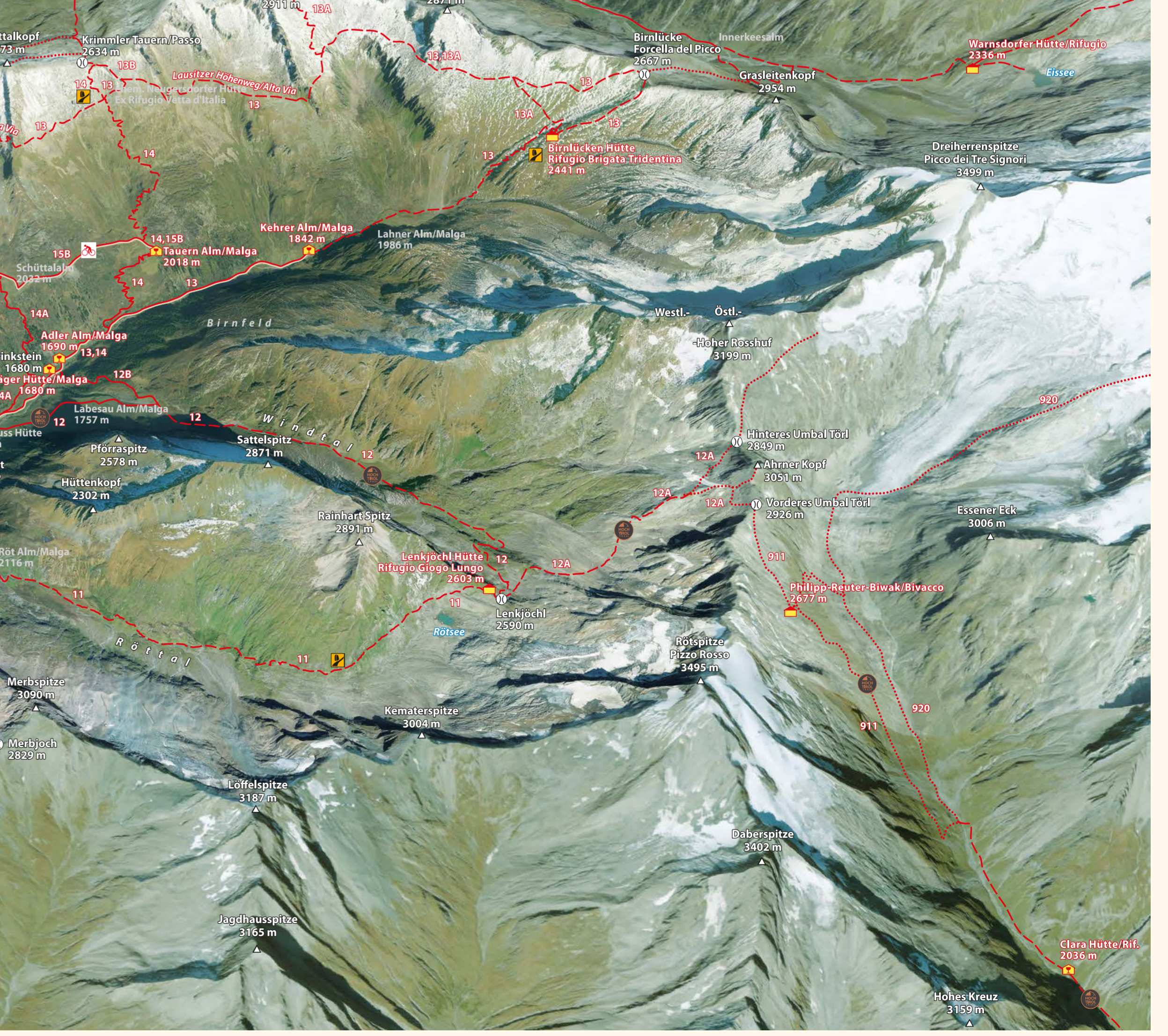
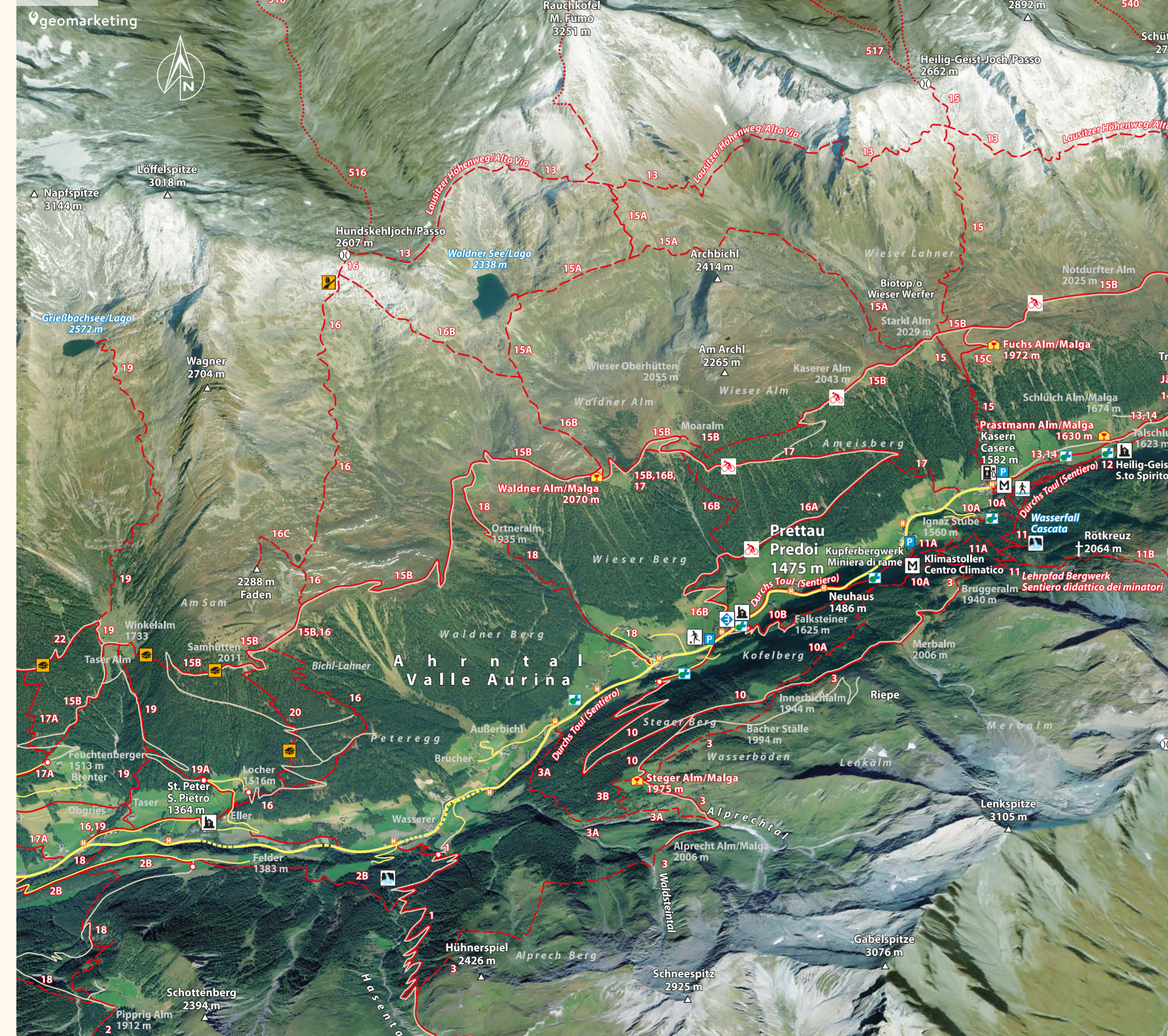
St. Johann / S. Giovanni

- Rohrbach - Bergasthof Stallia - Putzweg - Ruibach Alm - Biellenberg - Bergasthof Platzerhof - Hoser Adler
- Alpenrund Sommerweg/Sun Trail - Hevensteg/Wich's Trail
- Mühlegg - Frankbach Wasserfall/Waterfall - Hevensteg - Bielen Hütte
- Hochalcherhof - Hochalcherwasser - Schauerl
- Brücke Ahner Wirt - Dorfruhweg - Jahrbach - Jahrboden - Mischelwiese - Ahner Wirt
- Grosberg - malga Niederhofer Alm - malga Gruber Alm - Faden - Obersteiner Holm

Luttach / Lutago

- Ahrntaler Sommerweg/Sun Trail - Wasserfall-Runde / Round trip to the Waterfalls
- Brunnenrunde - Schwarzbach Wasserfall/Waterfall - Brunnen - Schwarzbach Wasserfall/Waterfall - Sportbar
- Steinernde - oberste Holzbrücke - Schneideralm - Obersteinerhof - Niedersteinerhof - Sportbar
- Sportbar - Brunnen - Großstahlf - Wolfsklocher
- Hotel Schwarzenstein - Antische Löcher/Eerie holes

4



Kasern / Casere

- Stankalm - Schötschalm - Tauern Alm - malga Starkalm - malga Schützalm - malga Tauern Alm
- Biotope Wieser Werfa - Waldnersee/Lake - Waldner Alm - Preda
- Grenzweg/Boundary Paths - Heilig Geist - Windfall - Lenkjochl Hütte - Rotal
- Heilig Geist - Adler Alm - Rehner Alm - Lahner Alm - Birnlecken Hütte - Lausitzer Weg - Klockerkopf - Krimmler Tauern - Adler Alm - Kasern

Prettau / Predoi

- Stankalm - Schötschalm - Tauern Alm - malga Starkalm - malga Schützalm - malga Tauern Alm
- Biotope Wieser Werfa - Waldnersee/Lake - Waldner Alm - Preda
- Grenzweg/Boundary Paths - Heilig Geist - Windfall - Lenkjochl Hütte - Rotal
- Heilig Geist - Adler Alm - Rehner Alm - Lahner Alm - Birnlecken Hütte - Lausitzer Weg - Klockerkopf - Krimmler Tauern - Adler Alm - Kasern

Kasern / Casere

- Stankalm - Schötschalm - Tauern Alm - malga Starkalm - malga Schützalm - malga Tauern Alm
- Biotope Wieser Werfa - Waldnersee/Lake - Waldner Alm - Preda
- Grenzweg/Boundary Paths - Heilig Geist - Windfall - Lenkjochl Hütte - Rotal
- Heilig Geist - Adler Alm - Rehner Alm - Lahner Alm - Birnlecken Hütte - Lausitzer Weg - Klockerkopf - Krimmler Tauern - Adler Alm - Kasern

Prettau / Predoi

- Gesundheitsweg/Health Trail Bergwerk/Mine - Casurathweg - Heilig Geist - Naturparkhaus/Nature park visitor center Kasern - Waldner Alm - Samböthen - St. Peter
- Grenzweg/Boundary Paths - Waldner Alm - Waldnersee - passio Hundstehloch - Otloch - valle Hiesental - Crotta Bianca - Riva di Tures
- Sportplatz - Steger Alm - innerchieralm - malga Brüggleralm - Bergwerk
- Sentieri della salute: miniera - sentiero della salute - chiesa di Santo Spirito - Centro Valle del Parco Naturale Casere
- Sentieri confine - malga Waldner Alm - lago Waldnersee - passio Hundstehloch
- Campo sportivo - malga Steger Alm - malga innerchieralm - malga Brüggleralm - Miniera

Bitte halten Sie Ihre Hunde an der Leine und vermeiden Sie es, die Wiesen und Wanderwege mit Röt zu verschmutzen (Wienerscheißer für das Naturschutz). For the Entsorgung der Exkremente stehen in jeder Ortschaft Hundestellen zur Verfügung. Bitte werfen Sie keinen Müll weg. Sottile: Se un'urivaga zona offren, denien Sie brate daran, denien Sie wieder zu schrieden. Cari ospiti, vi preghiamo di rispettare la proprietà dei nostri agricoltori. Tenete i vostri cani al guinzaglio e evitate di sporcare i prati e sentieri con escrementi (parco di salute per il benessere). Per lo smaltimento delle deiezioni, sono disponibili toilette per cani in ogni località. Vi preghiamo di non gettare rifiuti. Si conviene aprire delle recinzioni lungo il percorso. Vi preghiamo di ricordarsi di richiederle. Grazie per la vostra comprensione e collaborazione. Dear guests, please respect the property of our farmers. Please keep your dogs on a leash and do not litter the meadows/Walking trails with feces risk of disease for the livestock. Dog toilets are available in every village for waste disposal. Please do not throw away trash. If you encounter any fences along the way, please close them after opening. Vi preghiamo di ricordarsi di richiederle. Grazie per la vostra comprensione e collaborazione.

